

Legenda elektroinstalace:

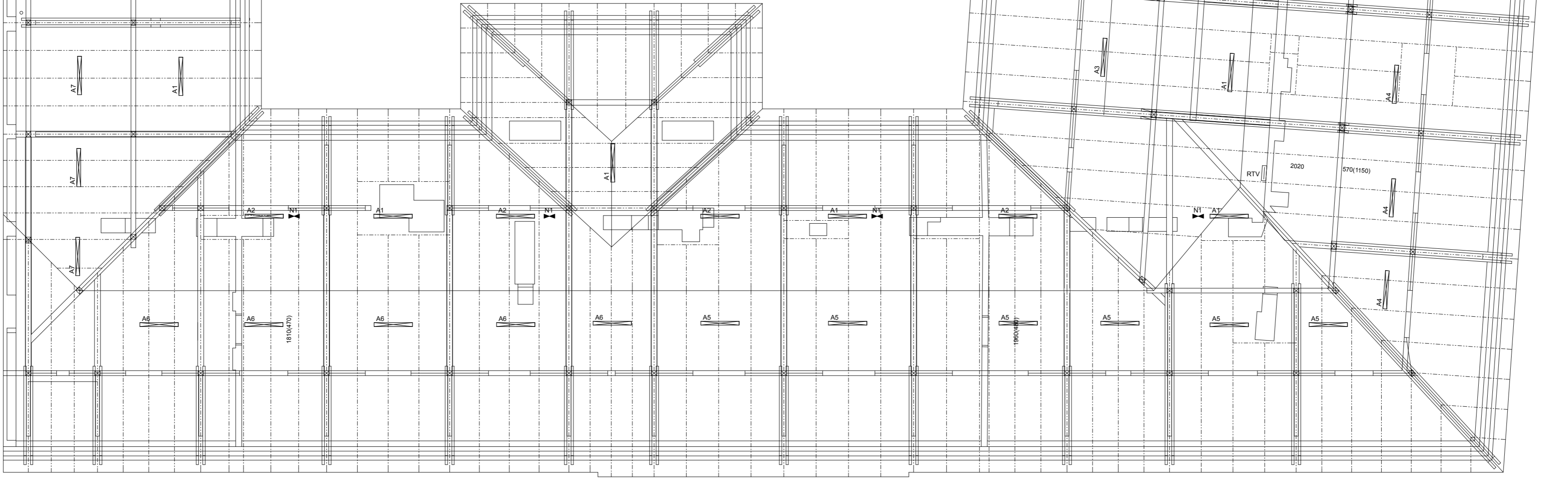
rozvaděče
RS1...stávající okruhový rozváděč 3.NP, osazení nových rezervních vývodů
- 1x 10A/B osvětlení, 3ks
- 1x 16A/B zásuvka, 1ks
- 1x 16A/B stávající televizní zesilovač s novým přívodem, 1ks

vývody osvětlení
A1... zář.svítlidlo 2x36W, elektronický předřadník, IP65, korpus šedé ABS
světelný kryt transparentní polykarbonát, rozměry 1270x130x93mm
N1... nouz.svítlidlo 11W/500lm, IP65, třída izolace II, NM
korpus nárazu odolný bílý polykarbonát,
světelný kryt nárazu odolný transparentní polykarbonát s fresnelovou optikou pro směrování světelného toku,

zásuvky, základní rozdělení
Zc...provedení IP43, 16A/230V

vývody zařízení
1x rozvaděč RSTA - 1x vývod 16/1/B.

- Poznámka:**
- 1, ovládání osvětlení je od vstupu
 - 2, instalace bude provedena pevně na povrchu
 - 3, světelné okruhy budou v provedení Cu vodiči a kabely 3x1,5 (5 x1,5)
 - 4, zásuvkové a technologické okruhy budou v provedení Cu vodiči a kabely 3x2,5 (5x2,5)



MIROSLAV PECH
ELEKTROPROJEKCE
HANKOVA 10, 301 00 PLZEŇ
IČO:46847359

		L. BENEDA, stavební a projekční kancelář	
VED. PROJ.: L. BENEDA	ODP. PROJ.: M. PECH	VYPRACOVAL: M. PECH	LUBOŠ BENEDA ČIŽICKÁ 279, 332 09 ŠTĚNOVICE IČ: 13882589 • DIČ: CZ5807271008 PROVOZOVNA: ČERNICKÁ 9 A 11 301 36 PLZEŇ
OBEC: PLZEŇ	STAVEBNÍ ÚŘAD: PLZEŇ		
INVESTOR: KONZERVATOŘ PLZEŇ, KOPECKÉHO SADY 10, 301 00 PLZEŇ			RAZÍTKO:
OBJEKT KONZERVATOŘE TYLOVA 931/15; 30100 PLZEŇ 3 OPRAVA STŘECHY B) SILNOPROUDÁ ELEKTROTECHNIKA			DATUM: 01.2015
			STUPEŇ: SP
			Č. ZAKÁZKY: 201601
PŮDORYS KROVU - NOVÝ STAV			FORMÁT: 6xA4
MĚR.: 1:100			Č. VÝKR.: B.02.